

システムラインナップ

パピルスレコには介護サービスと運用ニーズに合わせた2つのシリーズをご用意しています。

介護サービスに合わせて



介護記録サービス  
パピルスレコ

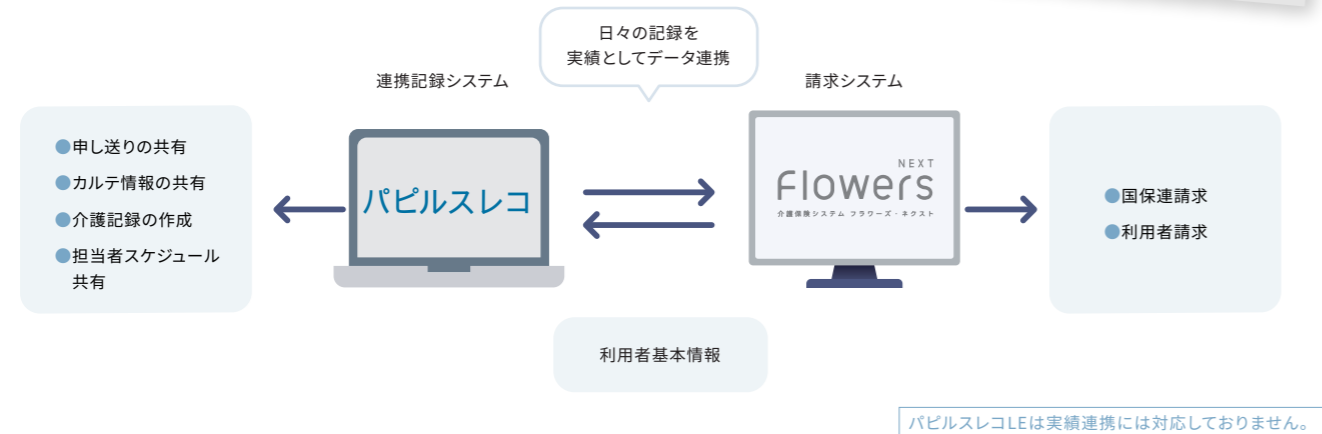
運用ニーズに合わせて



介護記録サービス  
パピルスレコLE  
(Light Edition)

介護保険システム「Flowers NEXT」と連携

介護保険システム「Flowers NEXT」と連携することにより、パピルスレコで入力した介護記録情報を元に介護請求を行い、日々の記録業務と請求業務の両面からサポートします。



開発・販売・サポート

**conduct**

株式会社コンダクト

〒921-8155 石川県金沢市高尾台1丁目423番地

<https://www.conduct.co.jp/>

パピルスレコ

☎ 076-296-3330 (本社代表番号)

- 掲載中の画面および仕様は、製品改良のため予告なく変更することがあります。
- 製品の画像や色調は印刷のため実物と異なる場合があります。
- 当カタログで使用している人物名はすべて架空のものです。
- 当カタログの記載内容について、許可なく引用、転写することを禁じます。

このカタログの内容は、2023年12月1日現在のものです。

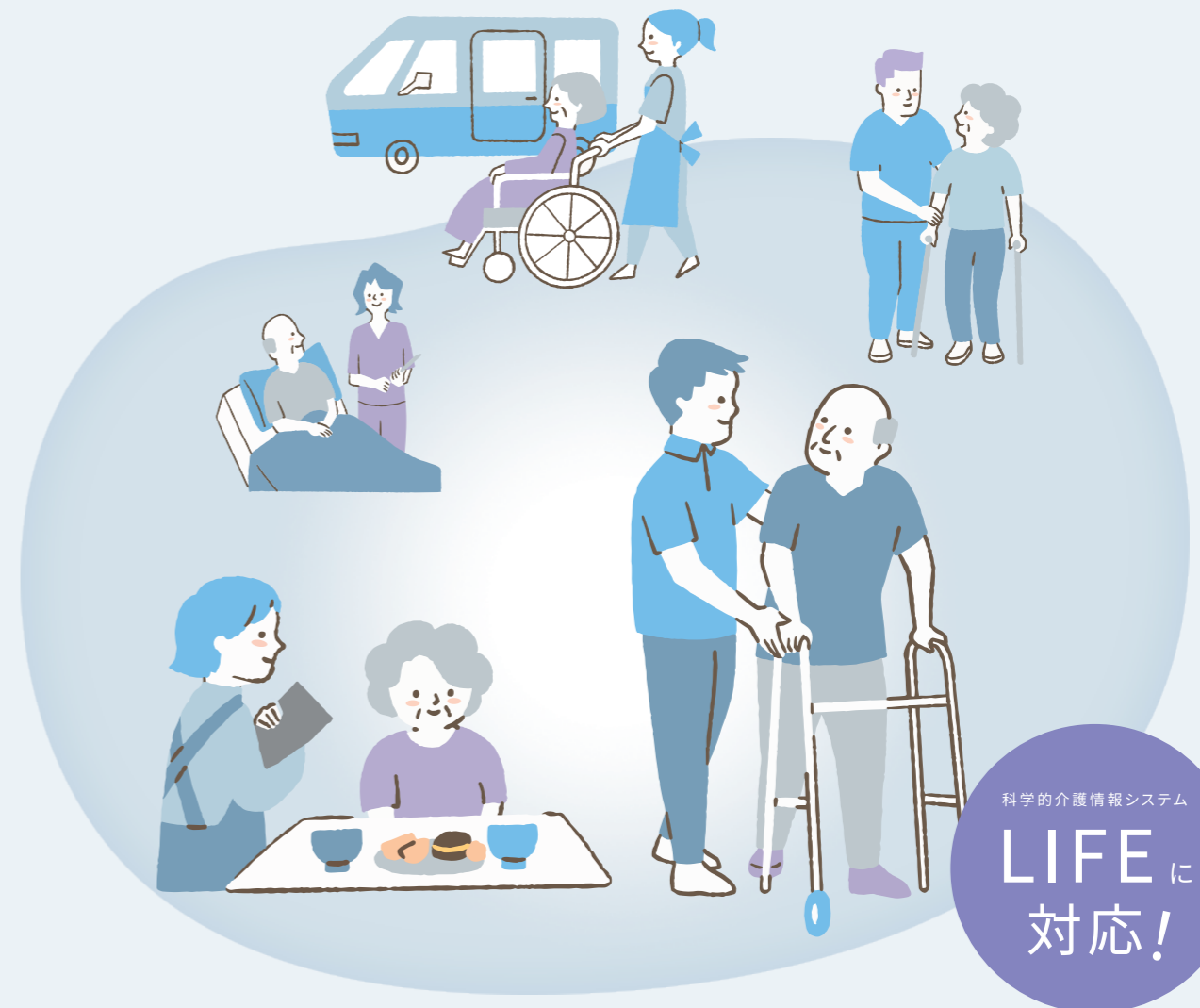


お問合せ

介護記録サービス

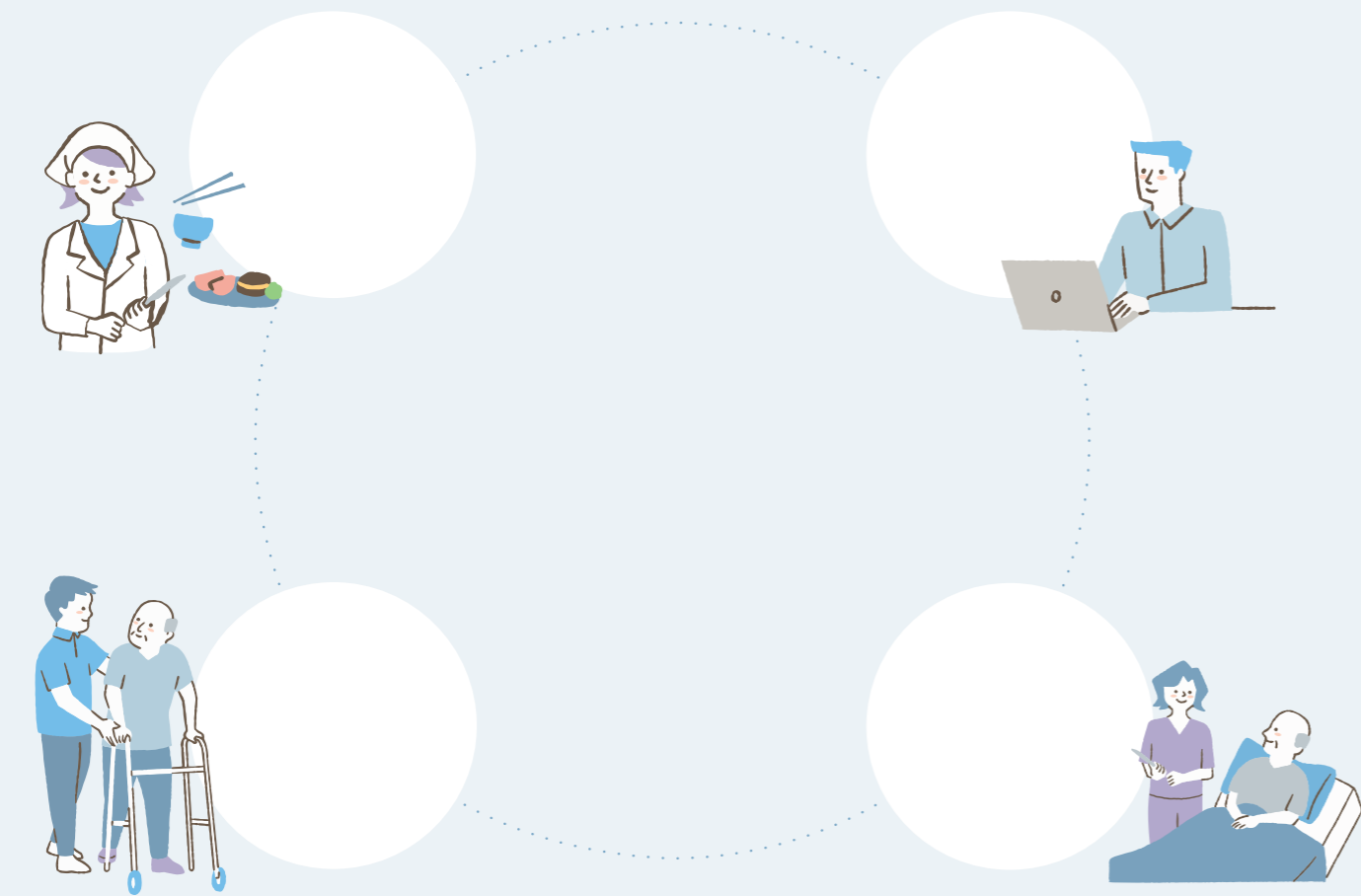
# パピルスレコ

残す、共有する、活用する、  
記録で見まもる介護サービスの向上



科学的介護情報システム

LIFEに  
対応!



This panel features a large blue circle on the left. To its right is a screenshot of a data table with multiple columns and rows. Further right is a blue recycling symbol. At the bottom right, there is an illustration of a person with blue hair sitting at a laptop.

A purple rectangular panel showing a workflow. It starts with a laptop icon, followed by an arrow pointing to a CSV file icon, and another arrow pointing to a data visualization icon (a line graph).

This panel shows a doctor with a stethoscope attending to a patient in a hospital bed. Above them is a blue circle and an Excel spreadsheet icon.

This panel features a screenshot of a data table with a line graph overlay. Below it is an illustration of a person with purple hair sitting at a laptop. To the left of the person are several icons containing Japanese characters: 'A', '文', 'ア', 'ア', 'あ', and 'あ'.