

給電電力 (1ポートあたり平均) **30w 給電**

装置全体
給電電力 **240w**

ポート最大
給電可能 **95w***

平均給電 **30w**

MXG-ML8THPoE++ (ZLP290894)



標準価格 **279,000円** (税抜)

拡張SFPモジュール (別売) も同時発売

PoE++ 給電
マルチギガ 2.5G/5G
アップリンク 10G

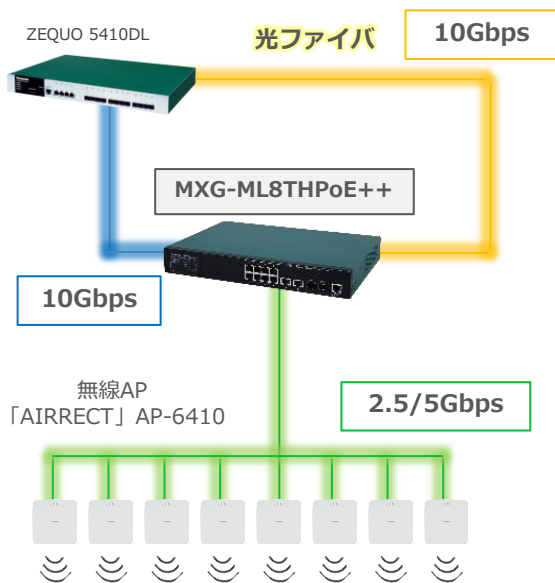
*ポートあたり90Wを超える給電は特定製品への給電に限ります

PTP対応

ネットワーク運用・監視機能も充実！
高速通信&次世代のネットワーク構築をサポート

マルチギガのダウンリンクポートと
10Gbpsアップリンクポート標準装備！

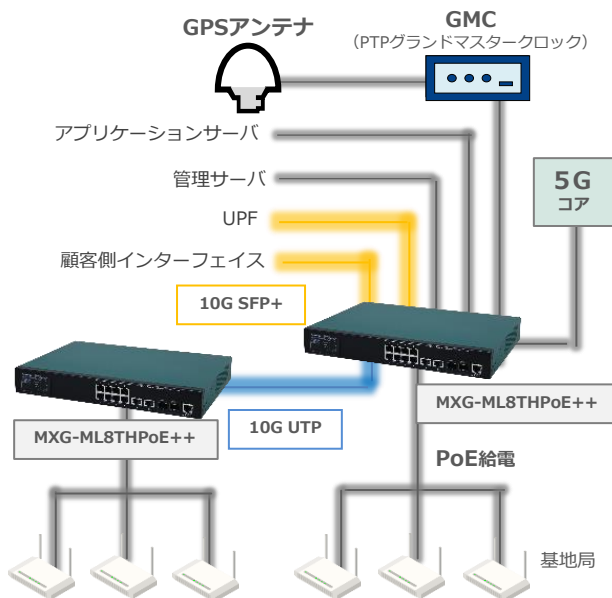
<構成例>



装置全体240w/30wフル給電
×8ポート搭載！

PTP対応！
ローカル5Gシステムで活用可能！

<ローカル5G 構築例>

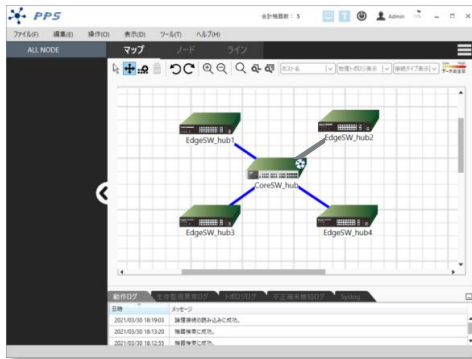


PTP

PTP = Precision Time Protocol
高精度な時刻同期規格

※LAN内での利用を想定 マイクロ秒単位の同期精度
仕様は IEEE 1588 として定められる
時刻同期対象のネットワーク機器もPTP対応の必要あり

管理機能も充実！（UDLD、sFlow）搭載で 運用管理のコストを削減！



リンク監視「UDLD」

通信経路に異常がないか確認するためのプロトコル。ネットワーク運用管理アプリケーション「PPS」と連携してネットワークトラブルを視覚的に確認することが出来ます。

トラフィック監視「sFlow」

トラフィック情報を管理アプリケーションの「sFlowコレクタ」へ送信します。sFlowコレクタでは、収集されたトラフィック情報を可視化。通信の遅延の原因を確認したい場合や、各端末がどのような通信をしているか把握したい場合など、現状把握が可能です。

上記の機能で、安定したネットワークの運用が可能！
監視の手間と時間を省くことができ、コスト削減に大きく
貢献します！

■仕様一覧

品名	MXG-ML8THPoE++
品番	ZLP290894
ポート	100/1000/2.5G/5GBASE-T×8ポート（給電可能ポート1-8） 100/1000/2.5G/5G/10GBASE-T×2ポート SFP+拡張ポート×2ポート
PoE給電可能電力（W）	IEEE802.3af/at/bt（最大95W） 装置全体：最大240W
消費電力・電源・定格	定常時最大約296W （AC100V 50/60Hz）
質量（重量）	約3,000g
サイズ(mm)	幅330×高44×奥行230 mm

■SFPモジュール（別売）



●最新のファームウェア、取扱説明書、仕様書、寸法図、カタログデータは当社ホームページよりダウンロード可能です。●メールマガジン好評配信中。当社ホームページよりご登録ください。●商品改良のため、仕様・外観は予告なしに変更することがありますのでご了承ください。●印刷物と実物とでは、多少色味が異なる場合があります。あらかじめご了承ください。●『エネルギーの使用の合理化に関する法律』（省エネ法）に基づくスイッチングハブのエネルギー消費効率は当社ホームページに記載しております。●掲載商品の詳細については、当社におたずねください。

このカタログの記載内容は2023年2月現在のものです。Ver1.0

お求めは当店で

パナソニックEWネットワークス株式会社

<https://panasonic.co.jp/ew/pewnw/>



・本社

TEL.03-6402-5301
〒105-0021 東京都港区東新橋2-12-7 住友東新橋ビル2号館

・北海道営業所

TEL.011-736-1816
〒060-0809 北海道札幌市北区北9条西2-1

・東北営業所

TEL.022-712-1422
〒980-0811 宮城県仙台市青葉区1番町3-7-23 明治安田生命仙台一番町ビル8階

・中部営業所

TEL.052-586-4141
〒450-8611 愛知県名古屋市市中村区名駅南2-7-55

・近畿営業所

TEL.06-6209-2731
〒541-0044 大阪府大阪市中央区伏見町2-1-1 三井住友銀行高麗橋ビル

・中・四国営業所

TEL.082-247-5623
〒730-8577 広島県広島市中区中町7-1

・九州営業所

TEL.092-522-3778
〒810-8530 福岡県福岡市中央区薬院3-1-24